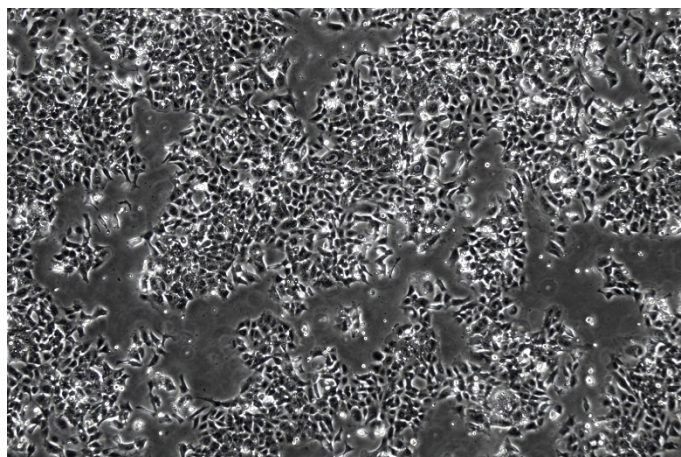


人结肠癌细胞 (HCT116)

使用说明书

货号: TCH-C185 规格: 1×10⁶ cells/T25 培养瓶



细胞名称	人结肠癌细胞
细胞别名	HCT-116; HCT.116; HCT_116; HCT116; CoCL2
种属来源	人
组织来源	结肠
细胞形态	上皮细胞样
生长特性	贴壁生长
培养体系	培养体系: McCoy's 5A+10%FBS+1%P/S 推荐使用海星配套人结肠癌细胞完全培养基, 货号: TCH-G185
传代比例	1:3-1:8, 每 2-3 天换液一次
培养环境	气相: 95%空气+5%二氧化碳, 温度: 37°C
冻存条件	冻存条件: 60%基础培养基+30%FBS+10%DMSO 推荐海星 HyCyte™ 一步冻存液 (即用型、无血清、无需程序降温), 货号: GUCP-201 保存条件: 液氮储存
安全性	所有肿瘤细胞和病毒转染的细胞均视为有潜在的生物危害性, 建议在二级生物安全台内操作, 并做好个人防护。
用途	仅供科研使用

为科研加速, 为工业赋能!



关注海星公众号



关注海星视频号

