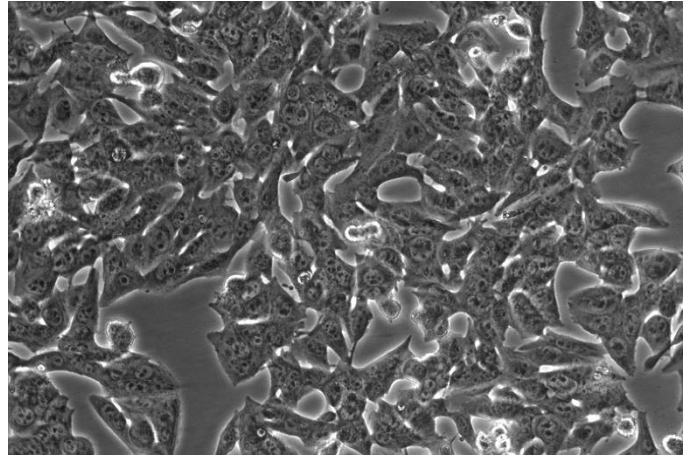


# 小鼠黑色素瘤细胞 (B16)

## 使用说明书

货号: TCM-C712 规格: 1×10<sup>6</sup> cells/T25 培养瓶



|      |  |
|------|--|
| 细胞名称 | 小鼠黑色素瘤细胞   |
| 细胞别名 | B-16; B16 melanoma; B16 subline B78; B78   |
| 种属来源 | C57BL/6 小鼠   |
| 组织来源 | /  |
| 细胞形态 | 成纤维细胞样   |
| 生长特性 | 贴壁生长   |
| 培养体系 | 培养体系: RPMI-1640 + 10% FBS + 1% P/S<br>推荐使用海星配套小鼠黑色素瘤细胞完全培养基, 货号: TCM-G712                        |
| 传代比例 | 1:3-1:6, 每 2-3 天换液一次   |
| 培养环境 | 气相: 95%空气+5%CO <sub>2</sub> , 温度: 37°C   |
| 冻存条件 | 冻存条件: 60%基础培养基+30%FBS+10%DMSO<br>推荐海星 HyCyte™ 一步冻存液 (即用型、无血清、无需程序降温), 货号: GUCP-201<br>保存条件: 液氮储存 |
| 安全性  | 所有肿瘤细胞和病毒转染的细胞均视为有潜在的生物危害性, 建议在二级生物安全台内操作, 并做好个人防护。  |
| 用途   | 仅供科研使用   |

为科研加速, 为工业赋能!



关注海星公众号



关注海星视频号

