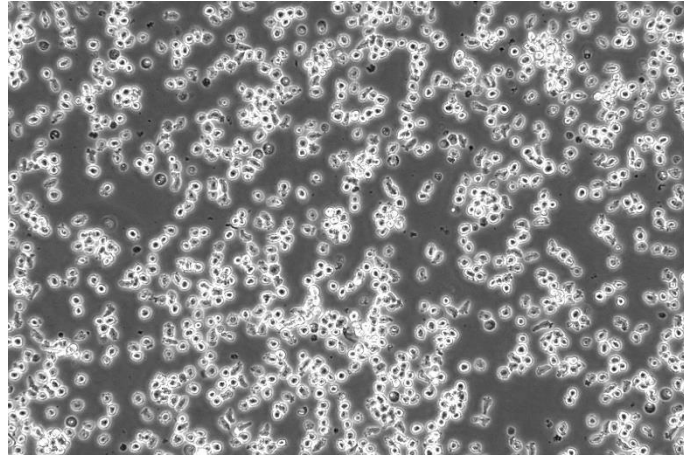


# 人急性淋巴母细胞白血病细胞 (MOLT-4)

## 使用说明书

货号: TCH-C262 规格: 1×10<sup>6</sup> cells/T25 培养瓶



细胞名称	人急性淋巴母细胞白血病细胞
细胞别名	Molt-4; MOLT 4; Molt 4; MOLT.4; MOLT4; Molt4; GM02219; GM02219C; GM2219C
种属来源	人
组织来源	血液
细胞形态	淋巴母细胞
生长特性	悬浮细胞
培养体系	培养体系: RPMI-1640 + 10% FBS + 1% P/S 推荐使用海星配套人急性淋巴母细胞白血病细胞完全培养基, 货号: TCH-G262
传代比例	1:3-1:6, 每 2-3 天换液一次
培养环境	气相: 95%空气+5%CO <sub>2</sub> , 温度: 37°C
冻存条件	冻存条件: 60%基础培养基+30%FBS+10%DMSO 推荐海星 HyCyte™ 一步冻存液 (即用型、无血清、无需程序降温), 货号: GUCP-201 保存条件: 液氮储存
安全性	所有肿瘤细胞和病毒转染的细胞均视为有潜在的生物危害性, 建议在二级生物安全台内操作, 并做好个人防护。
用途	仅供科研使用

为科研加速, 为工业赋能!



关注海星公众号



关注海星视频号

