

## 人恶性非霍奇金淋巴瘤患者的自然杀伤细胞（NK92 MI）培养要点

货号：TCH-C293 规格：1×10<sup>6</sup> cells/T25培养瓶

1. 人恶性非霍奇金淋巴瘤患者的自然杀伤细胞（NK92 MI）培养注意要点：

① NK92 MI细胞为悬浮生长，大部分细胞聚集成团，少数细胞分散，并且细胞间隙会有较多的死细胞和细胞碎片；

② NK92 MI细胞对离心敏感。正常培养时，换液周期为2~3天，建议交替使用半量换液和离心换液法，即半量换液2~3次后，离心全量换液一次。尽量减少离心次数，细胞状态不佳或细胞量少的时候，一般不建议离心；

③ NK92 MI细胞对机械力较敏感。正常培养时，应尽量避免吹打力道过大。暴力吹打会使死细胞和细胞碎片增加。

④ 正常培养时，NK92 MI细胞团的间隙有部分死细胞和细胞碎片是正常的，如细胞碎片过多，可通过低速离心去除部分细胞碎片（800rpm,5min）。

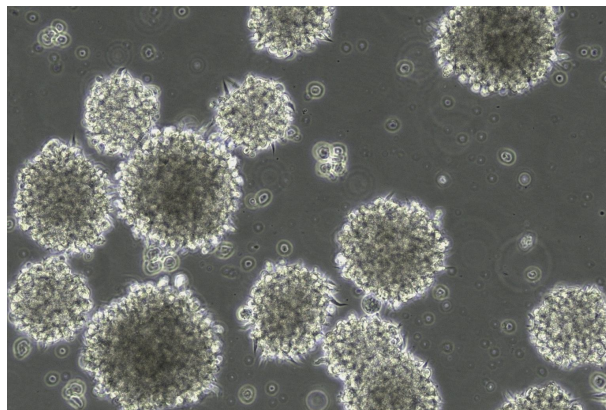
⑤ 血清质量差异可能引起细胞状态变化，建议选用高质量的胎牛血清。

⑥ 细胞生长时，聚集的细胞团会逐渐增大，正常的细胞团在显微镜下呈现白色透亮状。若细胞聚集太多，出现细胞团中部发暗时，可传代；

⑦ 细胞对培养液营养要求很高，在正常培养过程中应避免细胞团块太大，这会导致营养不足；细胞团块过大时，需要稍微吹散，注意控制吹打次数，不需刻意吹散成单个细胞。

⑧ NK92 MI的传代方法：将细胞团用移液器轻轻吹散，均分到两个瓶子里，每瓶再补充等量培养基。

⑨ NK92 MI的冻存方法：细胞冻存的时候，细胞需要尽量分散，否则影响冻存效果。



人恶性非霍奇金淋巴瘤患者的自然杀伤细胞（NK92 MI）

为科研加速，为工业赋能！



关注海星公众号



关注海星视频号

