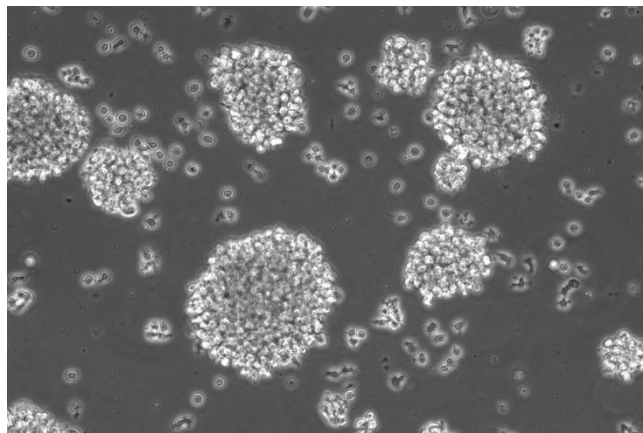


## 人恶性非霍奇金淋巴瘤患者的自然杀伤细胞 (NK92) 培养要点

货号: TCH-C292 规格:  $1 \times 10^6$  cells/T25培养瓶

1. 人恶性非霍奇金淋巴瘤患者的自然杀伤细胞 (NK 92) 培养注意要点:
  - ① NK92细胞为悬浮生长, 大部分细胞聚集成团, 少数细胞分散, 并且细胞间隙会有较多的死细胞和细胞碎片;
  - ② NK92细胞对IL-2敏感。培养基中IL-2降解, 将导致细胞状态变差。IL-2在-20℃解冻后置于4℃冰箱保存, 4℃保存不应超过一周。配制好的新鲜培养基要尽快用完, 建议每次使用前拿出来预热, 使用完毕后放回4℃冰箱保存;
  - ③ NK92细胞对离心敏感。正常培养时, 换液周期为2~3天, 建议交替使用半量换液和离心换液法, 即半量换液2~3次后, 离心全量换液一次。尽量减少离心次数, 细胞状态不佳或细胞量少的时候, 一般不建议离心;
  - ④ NK92细胞对机械力较敏感。正常培养时, 应尽量避免吹打力道过大。暴力吹打会使死细胞和细胞碎片增加。
  - ⑤ 正常培养时, NK 92细胞团的间隙有部分死细胞和细胞碎片是正常的, 如细胞碎片过多, 可通过低速离心去除部分细胞碎片 (800rpm,5min)。
  - ⑥ 血清质量差异可能引起细胞状态变化, 建议选用高质量的胎牛血清。
  - ⑦ 细胞生长时, 聚集的细胞团会逐渐增大, 正常的细胞团在显微镜下呈现白色透亮状。若细胞聚集太多, 出现细胞团中部发暗时, 可传代;
  - ⑧ 细胞对培养液营养要求很高, 在正常培养过程中应避免细胞团块太大, 这会导致营养不足; 细胞团块过大时, 需要稍微吹散, 注意控制吹打次数, 不需刻意吹散成单个细胞。
  - ⑨ NK92的传代方法: 将细胞团用移液器轻轻吹散, 均分到两个瓶子里, 每瓶再补充等量培养基。
  - ⑩ NK92的冻存方法: 细胞冻存的时候, 细胞需要尽量分散, 否则影响冻存效果。



人恶性非霍奇金淋巴瘤患者的自然杀伤细胞 (NK92)

为科研加速, 为工业赋能!



关注海星公众号



关注海星视频号

