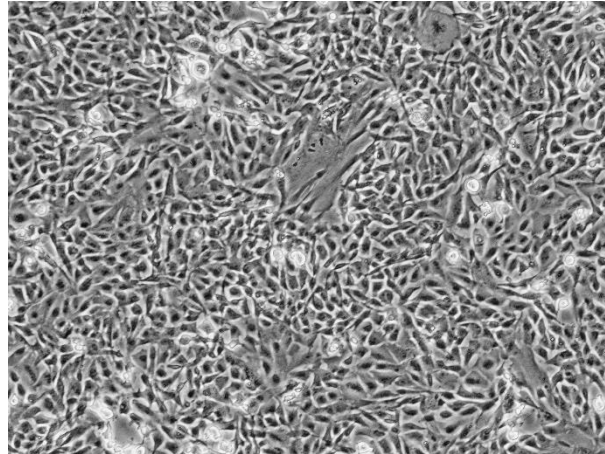


# 人肺癌细胞 (CALU-1)

## 使用说明书

货号：TCH-C150      规格：1×10<sup>6</sup> cells/T25 培养瓶



细胞名称	人肺癌细胞
细胞别名	CaLu-1; CALU-1; CALU 1; Calu 1; CALU1; Calu1
种属来源	人
组织来源	肺
细胞形态	上皮细胞样
生长特性	贴壁生长
培养体系	培养体系：McCoy's 5A + 10% FBS + 1% P/S 推荐使用海星配套人肺癌细胞完全培养基，货号：TCH-G150
传代比例	1:2-1:4，每 2-3 天换液一次
培养环境	气相：95%空气+5%CO <sub>2</sub> ，温度：37℃
冻存条件	冻存条件：60%基础培养基+30%FBS+10%DMSO 推荐海星 HyCyte™ 一步冻存液（即用型、无血清、无需程序降温），货号：GUCP-201 保存条件：液氮储存
安全性	所有肿瘤细胞和病毒转染的细胞均视为有潜在的生物危害性，建议在二级生物安全台内操作，并做好个人防护。
用途	仅供科研使用

为科研加速，为工业赋能！



关注海星公众号



关注海星视频号

