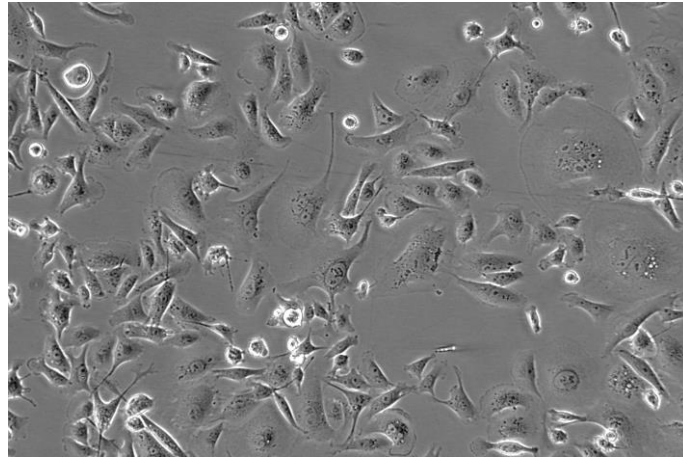


人乳腺癌细胞(L15空气培养) (MDA-MB-231)

使用说明书

货号: TCH-C248 规格: 1×10^6 cells/T25 培养瓶



细胞名称	人乳腺癌细胞
细胞别名	MDA_MB_231; MDA-MB 231; MDA.MB.231; MDA MB 231; MDA MB231; MDA Mb231; MDA-MB231; MDAMB-231; MDAMB231; MDA-231; MDA231; MDA231-BRE; MB231; MDAnderson-Metastatic Breast-231
种属来源	人
组织来源	乳腺
细胞形态	上皮细胞样
生长特性	贴壁生长
培养体系	培养体系: L-15+10%FBS+1%P/S 推荐使用海星配套人乳腺癌细胞完全培养基, 货号: TCH-G248
传代比例	1:2-1:4, 每 2-3 天换液一次
培养环境	气相: 95%空气+5%二氧化碳, 温度: 37°C
冻存条件	冻存条件: 60%基础培养基+30%FBS+10%DMSO 推荐海星 HyCyte™ 一步冻存液 (即用型、无血清、无需程序降温), 货号: GUCP-201 保存条件: 液氮储存
安全性	所有肿瘤细胞和病毒转染的细胞均视为有潜在的生物危害性, 建议在二级生物安全台内操作, 并做好个人防护。
用途	仅供科研使用

为科研加速, 为工业赋能!



关注海星公众号



关注海星视频号



注意要点

- 1) L-15 采用磷酸盐和游离氨基酸而非碳酸氢钠进行缓冲。这种培养基适用于支持非CO₂ 平衡环境中的细胞生长。在使用该培养体系时，须将培养箱的二氧化碳浓度调节至“0”（维持空气培养状态），如果通入5%二氧化碳通过培养基对细胞产生毒性。
- 2) 如您没有空气培养箱，可选择使用不透气培养瓶（密封瓶盖）培养该细胞，并将瓶盖拧紧，每次操作时开盖短间接触到的二氧化碳不影响该细胞正常培养。



图示：密封瓶盖（左）和透气瓶盖（右）

为科研加速，为工业赋能！



关注海星公众号



关注海星视频号

