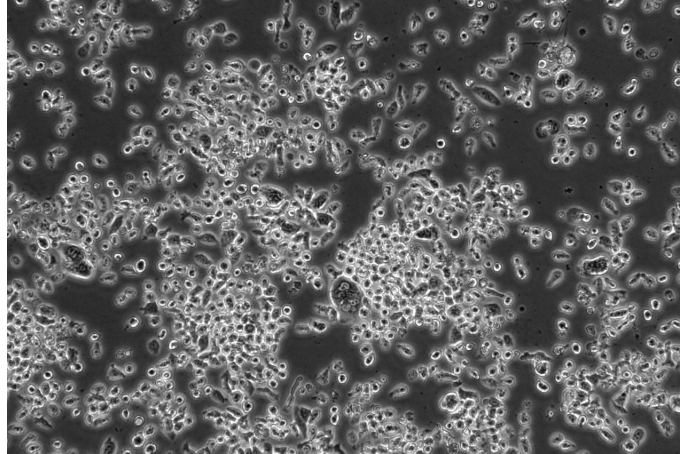


人多发性骨髓瘤克隆细胞 (KMS-11)

使用说明书

货号：TCH-C441 规格：1×10⁶cells/T25 培养瓶



| | |
|------|---|
| 细胞名称 | 人多发性骨髓瘤克隆细胞 |
| 细胞别名 | KMS11; kms11; kms 11; Kawasaki Medical School-11 |
| 种属来源 | 人 |
| 组织来源 | 骨髓 |
| 细胞形态 | 淋巴母细胞样 |
| 生长特性 | 悬浮生长 |
| 培养体系 | 培养体系：RPMI-1640 + 10% FBS + 1% P/S 推荐使用海星配套人多发性骨髓瘤克隆细胞完全培养基，货号：TCH-G441 |
| 传代比例 | 3×10 ⁵ -5×10 ⁵ cells/ml，每 2-3 天换液一次 |
| 培养环境 | 气相：95%空气+5%CO ₂ ，温度：37℃ |
| 冻存条件 | 冻存条件：60%基础培养基+30%FBS+10%DMSO 推荐海星 HyCyte [®] 一步冻存液（即用型、无血清、无需程序降温），货号：GUCP-201 保存条件：液氮储存 |
| 安全性 | 所有肿瘤细胞和病毒转染的细胞均视为有潜在的生物危害性，建议在二级生物安全台内操作，并做好个人防护。 |
| 用途 | 仅供科研使用 |

为科研加速，为工业赋能！



关注海星公众号



关注海星视频号

