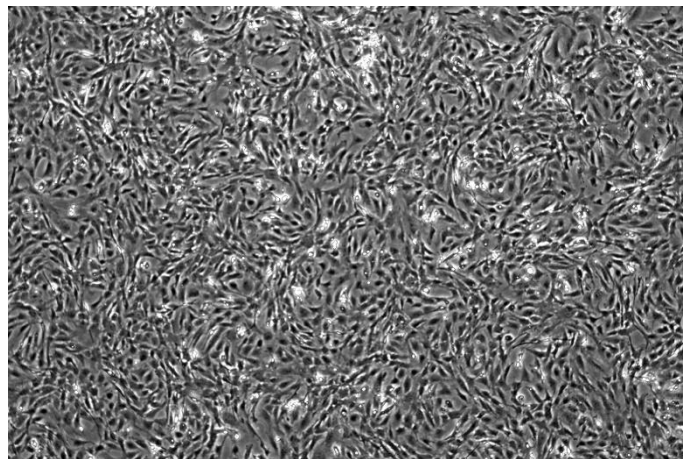


ICR 小鼠胚胎成纤维细胞（灭活）

ICR MEF 使用说明书

货号：EFMI-C106 规格：1×10⁶ cells



细胞名称	ICR 小鼠胚胎成纤维细胞（灭活）(ICR MEF)
细胞别名	/
种属来源	小鼠
组织来源	胚胎
细胞形态	成纤维
生长特性	贴壁生长
培养体系	培养体系：DMEM-H + 10% FBS + 1% P/S 推荐使用海星配套 ICR 小鼠胚胎成纤维细胞完全培养基 货号：EFMI-G106
传代比例	1:2-1:4，每 2-3 天换液一次
培养环境	气相：95%空气+5%二氧化碳，温度：37℃
冻存条件	冻存条件：60%基础培养基+30%FBS+10%DMSO 推荐海星 HyCyte® 一步冻存液（即用型、无血清、无需程序降温），货号：GUCP-201 保存条件：液氮储存
安全性	所有肿瘤细胞和病毒转染的细胞均视为有潜在的生物危害性，建议在二级生物安全台内操作，并做好个人防护。
用途	仅供科研使用
产品介绍	成纤维细胞是一类主要分泌细胞外基质的细胞，来源于胚胎时期中胚层的间充质细胞。小鼠胚胎成纤维细胞通常用做胚胎干细胞培养的饲养层细胞。 HyCyte® ICR 小鼠胚胎成纤维细胞（灭活）（简称 MEF）来源于 13.5 天的 ICR 胎鼠的躯干和四肢，单层细胞培养，培养至 P1 代经γ-射线灭活后冻存。MEF 用于培养小鼠胚胎干细胞、人胚胎干细胞，维持其未分化状态。

为科研加速，为工业赋能！



海星商城二维码



公众号二维码

