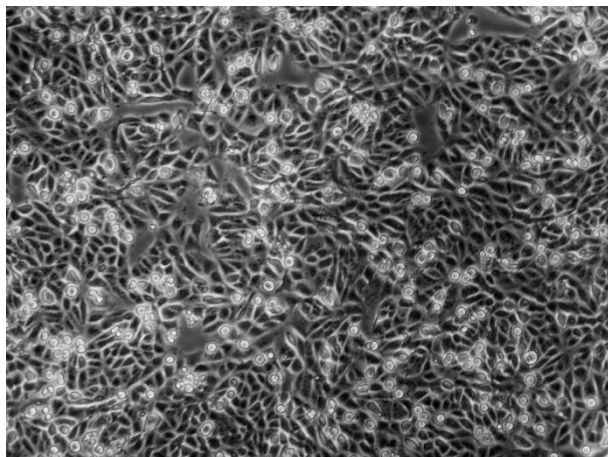


人骨肉瘤细胞 (143B)

使用说明书

货号 : TCH-C401 规格 : 1×10⁶ cells/T25 培养瓶



细胞名称	人骨肉瘤细胞
细胞别名	143B
种属来源	人
组织来源	骨
细胞形态	成纤维与上皮样
生长特性	贴壁生长
培养体系	培养体系 : DMEM-H+10%FBS+1%NEAA+1%P/S 推荐使用海星配套人骨肉瘤细胞完全培养基, 货号 : TCH-G401
传代比例	1:2, 每 2-3 天换液一次
培养环境	气相 : 95%空气+5%二氧化碳, 温度 : 37°C
冻存条件	冻存条件 : 60%基础培养基+30%FBS+10%DMSO 推荐海星 HyCyte™ 一步冻存液 (即用型、无血清、无需程序降温), 货号 : GUCP-R201 保存条件 : 液氮储存
安全性	所有肿瘤细胞和病毒转染的细胞均视为有潜在的生物危害性, 建议在二级生物安全台内操作, 并做好个人防护。
用途	仅供科研使用

为科研加速, 为工业赋能!



海星商城二维码



公众号二维码

