

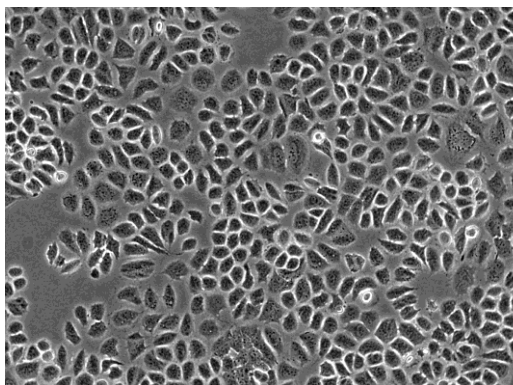
产品使用说明书

人肾上腺皮质小细胞癌细胞

SW13

货号：TCH-C347

规格：1×10⁶ cells/T25 培养瓶



该细胞是 1971 年 8 月从 55 岁的患有肾上腺皮质癌的白人女性患者中分离建立的。该患者的病理诊断为 IV 级肾上腺皮质原发性小细胞癌。电镜显示，该细胞有许多球形缝隙连接（BGJ）。

产品说明

细胞名称	人肾上腺皮质小细胞癌细胞
细胞简称	SW13
种属来源	人
组织来源	肾
细胞形态	上皮细胞样
生长特性	贴壁生长
培养体系	培养体系：L-15+10%FBS（胎牛血清）+1%P/S 推荐使用海星配套 SW13 细胞专用培养基，货号：TCH-G347
消化时间	胰蛋白酶-EDTA 消化液（0.25%）含酚红（胰酶） 在 37℃ 消化 3-5min。 注：不同品牌胰酶不同细胞密度消化时间略有区别，以大部分细胞变圆脱落为准。
注意事项	1. 该细胞使用 L15 空气培养基，须将培养箱的二氧化碳浓度调节至“0”（维持空气培养状态）。 2. 没有无空气培养箱，可选择使用不透气培养瓶（密封瓶盖）培养该细胞，并将瓶盖拧紧，操作时开盖短间接触到的二氧化碳不影响该细胞正常培养。
传代比例	1: 2-1: 4，每 2-3 天换液一次
培养环境	气相：空气，温度：37℃
冻存条件	冻存条件：60%基础培养基+30%FBS+10%DMSO 推荐海星 HyCyte [®] 一步冻存液（即用型、无血清、无需程序降温），货号：GUCP-R201 保存条件：液氮储存
安全性	所有肿瘤细胞和病毒转染的细胞均视为有潜在的生物危害性，建议在二级生物安全台内操作，并做好个人防护。
用途	仅供科研使用

MX120A5-20250205

为科研加速，为工业赋能！



海星商城二维码



公众号二维码

