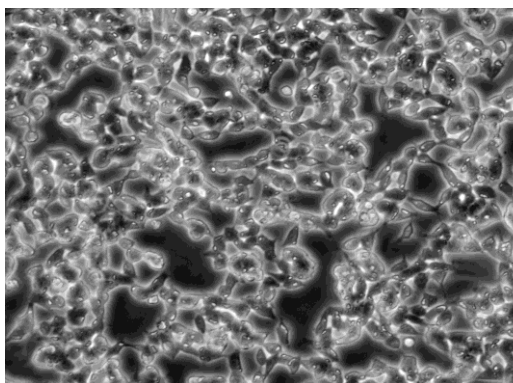


产品使用说明书

人神经母细胞瘤细胞 IMR-32

货号：TCH-C219

规格：1×10⁶ cells/T25 培养瓶



IMR-32 细胞包括两种类型的细胞：主要的是小的神经母细胞样的细胞；另一种是大的透明成纤维样细胞。IMR-32 细胞提交到 ATCC 时已经传到第 36 代，已经证明细胞可以传代培养到 80 代以上。

产品说明

细胞名称	人神经母细胞瘤细胞
细胞简称	IMR-32
种属来源	人
组织来源	神经母细胞瘤，大脑
细胞形态	神经母细胞样
生长特性	贴壁生长
培养体系	培养体系：DMEM-H+10%FBS（胎牛血清）+1%P/S 推荐使用海星配套 IMR-32 细胞专用培养基，货号：TCH-G219
消化时间	胰蛋白酶-EDTA 消化液(0.25%)含酚红(胰酶)在 37°C 消化 3-5min。 注：不同品牌胰酶不同细胞密度消化时间略有区别，以大部分细胞变圆脱落为准。
注意事项	常温细胞首次收货建议 1:2 传代
传代比例	1:3-1:6，每 2-3 天换液一次
培养环境	气相：95%空气+5%二氧化碳，温度：37°C
冻存条件	冻存条件：60%基础培养基+30%FBS+10%DMSO 推荐海星 HyCyte [®] 一步冻存液（即用型、无血清、无需程序降温），货号：GUCP-R201 保存条件：液氮储存
安全性	所有肿瘤细胞和病毒转染的细胞均视为有潜在的生物危害性，建议在二级生物安全台内操作，并做好个人防护。
用途	仅供科研使用

MX413A5-20250205

为科研加速，为工业赋能！



海星商城二维码



公众号二维码

