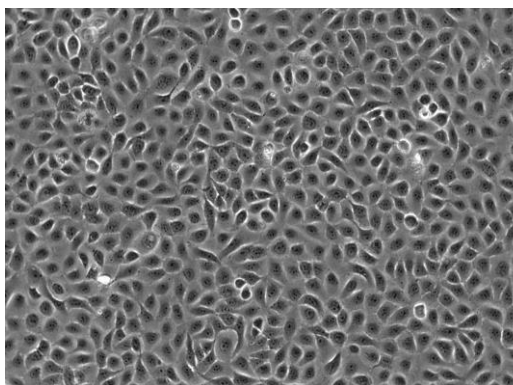


产品使用说明书

人膀胱癌细胞 5637

货号：TCH-C104

规格：1×10⁶ cells/T25 培养瓶



该细胞系是 1974 年从 68 岁的男性膀胱癌组织中分离；在发表的文章中显示能表达几种生长因子 (e.g. SCF, IL-1, IL-6, G-CSF, GM-CSF, etc.)。

| 产品说明

细胞名称	人膀胱癌细胞
细胞简称	5637
种属来源	人
组织来源	膀胱
细胞形态	上皮细胞样
生长特性	贴壁生长
培养体系	培养体系：RPMI-1640 + 10%FBS (胎牛血清) + 1% P/S 推荐使用海星配套 5637 细胞专用培养基，货号：TCH-G104
消化时间	胰蛋白酶-EDTA 消化液 (0.25%) 含酚红 (胰酶) 在 37°C 消化 5-8min。 注：不同品牌胰酶不同细胞密度消化时间略有区别，以大部分细胞变圆脱落为准。
注意事项	5637 细胞较难消化，注意延长消化时间，消化到细胞收缩变圆，轻拍培养瓶侧边，细胞可以脱落方可终止消化。
传代比例	1: 3-1: 4，每 2-3 天换液一次
培养环境	气相：95%空气+5%二氧化碳，温度：37°C
冻存条件	冻存条件：60%基础培养基+30%FBS+10%DMSO 推荐海星 HyCyte® 一步冻存液 (即用型、无血清、无需程序降温)，货号：GUCP-R201 保存条件：液氮储存
安全性	所有肿瘤细胞和病毒转染的细胞均视为有潜在的生物危害性，建议在二级生物安全台内操作，并做好个人防护。
用途	仅供科研使用

MX220A5-20250205

为科研加速，为工业赋能！



海星商城二维码



公众号二维码

