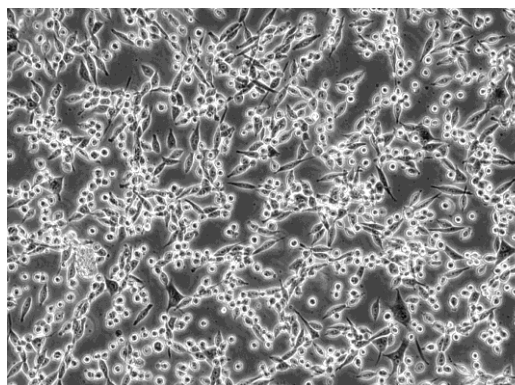


产品使用说明书

鼠纤维肉瘤细胞 WEHI164

货号：TCM-C800

规格：1×10⁶ cells/T25 培养瓶



WEHI 164 细胞系是一种来源于小鼠的纤维肉瘤成纤维样细胞, 广泛用于生物医学领域的研究。

产品说明

细胞名称	鼠纤维肉瘤细胞
细胞简称	WEHI164
种属来源	小鼠
组织来源	皮肤
细胞形态	成纤维细胞样
生长特性	贴壁生长
培养体系	培养体系：RPMI-1640 + 10%FBS（胎牛血清）+ 1% P/S 推荐使用海星配套 WEHI164 细胞专用培养基，货号：TCM-G800
消化时间	胰蛋白酶-EDTA 消化液（0.25%）含酚红（胰酶）在 37°C 消化 2-3min。 注：不同品牌胰酶不同细胞密度消化时间略有区别，以大部分细胞变圆脱落为准。
注意事项	常温细胞首次收货建议 1：2 传代
传代比例	1：3-1：4，每 2-3 天换液一次
培养环境	气相：95%空气+5%二氧化碳，温度：37°C
冻存条件	冻存条件：60%基础培养基+30%FBS+10%DMSO 推荐海星 HyCyte® 一步冻存液（即用型、无血清、无需程序降温），货号：GUCP-R201 保存条件：液氮储存
安全性	所有肿瘤细胞和病毒转染的细胞均视为有潜在的生物危害性，建议在二级生物安全台内操作，并做好个人防护。
用途	仅供科研使用

MX193A5-20250205

为科研加速，为工业赋能！



海星商城二维码



公众号二维码

