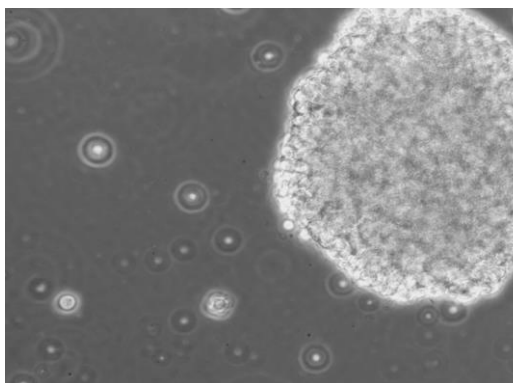


产品使用说明书

人T淋巴细胞白血病细胞 C8166-CD4

货号：TCH-C591

规格：1×10⁶ cells/T25 培养瓶



C8166 是通过将原代脐带血中的 T 细胞与患有成人 T 细胞白血病/淋巴瘤患者的 HTLV-1 产生细胞系融合而获得的 C63/CRII-4 的克隆。该细胞系融合了原代 T 细胞的特性和白血病细胞的特征，具有持续增殖能力并呈现典型的淋巴母细胞样形态学特征。其基因组中含有缺陷的 HTLV-1 基因组，这与 T 细胞白血病的发展密切相关。该细胞显著表达 CD4 分子，这使其在功能上更接近于成熟的 T 辅助细胞。该细胞在 HIV 感染下可能会形成合胞体。该细胞系广泛应用于免疫学和肿瘤学的研究，特别是在 T 淋巴细胞增殖、凋亡机制以及药物筛选等领域，因其来源于白血病细胞，在白血病的临床相关研究中具有重要价值。

MX392A6-20250304

产品说明

细胞名称	人 T 淋巴细胞白血病细胞
细胞简称	C8166-CD4
种属来源	人
组织来源	T 淋巴
细胞形态	淋巴母细胞样
生长特性	悬浮生长
培养体系	培养体系：RPMI-1640+10%FBS（胎牛血清）+1%L-Glutamine+1%P/S 推荐使用海星配套 C8166-CD4 细胞专用培养基，货号：TCH-G591
注意事项	常温细胞首次收货建议 1: 2 传代
传代比例	5×10 ⁵ -1×10 ⁶ cells/mL，每 2-3 天换液一次
培养环境	气相：95%空气+5%二氧化碳，温度：37℃
冻存条件	冻存条件：60%基础培养基+30%FBS+10%DMSO 推荐海星 HyCyte® 一步冻存液（即用型、无血清、无需程序降温），货号：GUCP-R201 保存条件：液氮储存
安全性	所有肿瘤细胞和病毒转染的细胞均视为有潜在的生物危害性，建议在二级生物安全台内操作，并做好个人防护。
用途	仅供科研使用

为科研加速，为工业赋能！



海星商城二维码



公众号二维码

