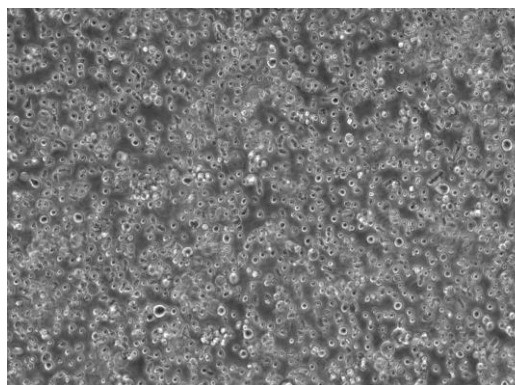


## 产品使用说明书

### 人多发性骨髓瘤细胞 MM.1R

货号：TCH-C459

规格：1×10<sup>6</sup> cells/T25 培养瓶



该细胞系的母细胞株 MM.1 是从一位对类固醇疗法产生抗药性的多发性骨髓瘤患者的外周血中建立的。MM.1R 对地塞米松耐药。近缘细胞系 MM.1S 也是从 MM.1 中分离出来的，但对地塞米松敏感。该细胞复苏后需要两周左右才能恢复正常生长。

#### 产品说明

细胞名称	人多发性骨髓瘤细胞
细胞简称	MM.1R
种属来源	人
组织来源	骨髓
细胞形态	淋巴母细胞样
生长特性	半贴半悬
培养体系	培养体系：RPMI-1640 + 10%FBS（胎牛血清） + 1% P/S 推荐使用海星配套 MM.1R 细胞专用培养基，货号：TCH-G459
消化时间	胰蛋白酶-EDTA 消化液（0.25%）含酚红（胰酶）在 37℃ 消化 1-3min。 注：不同品牌胰酶不同细胞密度消化时间略有区别，以大部分细胞变圆脱落为准。
注意事项	1. 该细胞同时存在悬浮生长和轻微贴壁状态，传代时贴壁细胞需要使用刮刀刮下一并收集。 2. 该细胞复苏后需要恢复时间较长，约 1 周左右可以恢复正常生长状态。
传代比例	1: 2-1: 4，每 2-3 天换液一次
培养环境	气相：95%空气+5%二氧化碳，温度：37℃
冻存条件	冻存条件：60%基础培养基+30%FBS+10%DMSO 推荐海星 HyCyte® 一步冻存液（即用型、无血清、无需程序降温），货号：GUCP-R201 保存条件：液氮储存
安全性	所有肿瘤细胞和病毒转染的细胞均视为有潜在的生物危害性，建议在二级生物安全台内操作，并做好个人防护。
用途	仅供科研使用

MX294A5-20250205

为科研加速，为工业赋能！



海星商城二维码



公众号二维码

