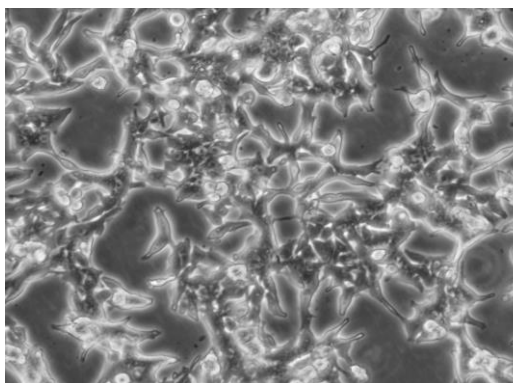


产品使用说明书

结肠癌细胞 SW403

货号: TCH-C502

规格: 1×10^6 cells/T25 培养瓶



SW403 [SW-403] 是一种表现出上皮形态的细胞系, 是从一名 51 岁的白人女性结肠腺癌患者的结肠中分离出来的

产品说明

细胞名称	结肠癌细胞
细胞简称	SW403
种属来源	人
组织来源	大肠;结肠
细胞形态	上皮细胞样
生长特性	贴壁生长
培养体系	培养体系: L-15 + 10%FBS (胎牛血清) + 1% P/S 推荐使用海星配套 SW403 细胞专用培养基, 货号: TCH-G502
消化时间	胰蛋白酶-EDTA 消化液 (0.25%) 含酚红 (胰酶) 在 37°C 消化 1-3min。 注: 不同品牌胰酶不同细胞密度消化时间略有区别, 以大部分细胞变圆脱落为准。
注意事项	1. 该细胞使用 L15 空气培养基, 须将培养箱的二氧化碳浓度调节至“0” (维持空气培养状态)。 2. 没有无空气培养箱, 可选择使用不透气培养瓶 (密封瓶盖) 培养该细胞, 并将瓶盖拧紧, 操作时开盖短间接触到的二氧化碳不影响该细胞正常培养。
传代比例	1: 2-1: 6, 每 2-3 天换液一次
培养环境	气相: 空气, 温度: 37°C
冻存条件	冻存条件: 60%基础培养基+30%FBS+10%DMSO 推荐海星 HyCyte® 一步冻存液 (即用型、无血清、无需程序降温), 货号: GUCP-R201 保存条件: 液氮储存
安全性	所有肿瘤细胞和病毒转染的细胞均视为有潜在的生物危害性, 建议在二级生物安全台内操作, 并做好个人防护。
用途	仅供科研使用

MX342A5-20250205

为科研加速, 为工业赋能!



海星商城二维码



公众号二维码

