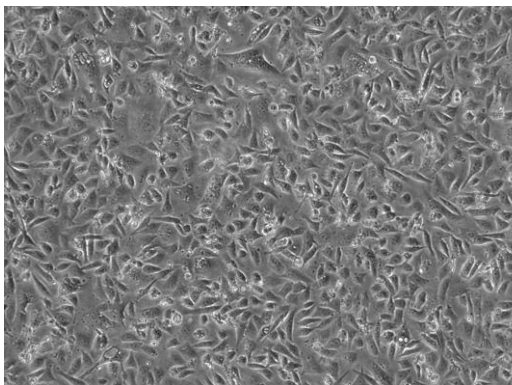


# 产品使用说明书

## 人胃腺癌细胞 AGS

货号：TCH-C124

规格：1×10<sup>6</sup> cells/T25 培养瓶



AGS 细胞源自一个未经治疗的切除肿瘤碎块；据报道，AGS 细胞的植板率为 34%。

### | 产品说明

|      |  |
|------|--|
| 细胞名称 | 人胃腺癌细胞   |
| 细胞简称 | AGS  |
| 种属来源 | 人  |
| 组织来源 | 胃  |
| 细胞形态 | 上皮样  |
| 生长特性 | 贴壁生长   |
| 培养体系 | 培养体系：Ham's F-12K + 10%FBS（胎牛血清）+ 1% P/S<br>推荐使用海星配套 AGS 细胞专用培养基，货号：TCH-G124                  |
| 消化时间 | 胰蛋白酶-EDTA 消化液（0.25%）含酚红（胰酶）在 37°C 消化 2-3min。<br>注：不同品牌胰酶不同细胞密度消化时间略有区别，以大部分细胞变圆脱落为准。         |
| 注意事项 | 常温细胞首次收货建议 1: 2 传代   |
| 传代比例 | 1: 4-1: 6，每 2-3 天换液一次  |
| 培养环境 | 气相：95%空气+5%二氧化碳，温度：37°C  |
| 冻存条件 | 冻存条件：60%基础培养基+30%FBS+10%DMSO<br>推荐海星 HyCyte® 一步冻存液（即用型、无血清、无需程序降温），货号：GUCP-R201<br>保存条件：液氮储存 |
| 安全性  | 所有肿瘤细胞和病毒转染的细胞均视为有潜在的生物危害性，建议在二级生物安全台内操作，并做好个人防护。  |
| 用途   | 仅供科研使用   |

MX087A6-20250707

为科研加速，为工业赋能！



海星商城二维码



公众号二维码

