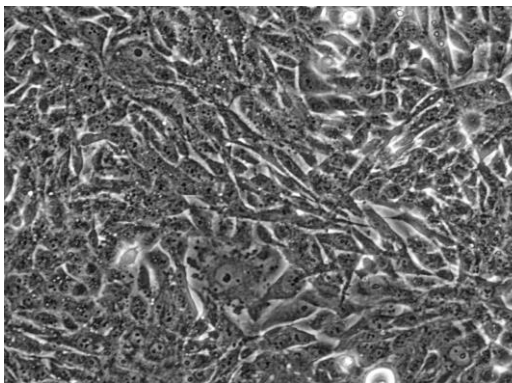


## 产品使用说明书

### 人肝窦内皮细胞 SK-Hep-1

货号：TCH-C329

规格：1×10<sup>6</sup> cells/T25 培养瓶



该细胞系为异倍体女性人 (XX)，染色体在亚三倍体范围内。在裸鼠中，它能形成与肝癌相一致的大细胞癌。

#### 产品说明

细胞名称	人肝窦内皮细胞
细胞简称	SK-Hep-1
种属来源	人
组织来源	腹水
细胞形态	上皮细胞样
生长特性	贴壁生长
培养体系	培养体系：DMEM-H+10%FBS (胎牛血清) +1%P/S 推荐使用海星配套 SK-Hep-1 细胞专用培养基，货号：TCH-G329
消化时间	胰蛋白酶-EDTA 消化液 (0.25%) 含酚红 (胰酶) 在 37°C 消化 2-3min。 注：不同品牌胰酶不同细胞密度消化时间略有区别，以大部分细胞变圆脱落为准。
注意事项	常温细胞首次收货建议 1: 2 传代
传代比例	1: 2-1: 4, 每 2-3 天换液一次
培养环境	气相：95%空气+5%二氧化碳，温度：37°C
冻存条件	冻存条件：60%基础培养基+30%FBS+10%DMSO 推荐海星 HyCyte® 一步冻存液 (即用型、无血清、无需程序降温)，货号：GUCP-R201 保存条件：液氮储存
安全性	所有肿瘤细胞和病毒转染的细胞均视为有潜在的生物危害性，建议在二级生物安全台内操作，并做好个人防护。
用途	仅供科研使用

MX188A6-20260603

为科研加速，为工业赋能！



海星商城二维码



公众号二维码



HyCyte®干细胞/原代细胞/细胞系

HyCyte®细胞培养试剂 预筛选胎牛血清

CRISPR/Cas9细胞基因编辑 载体构建/病毒文库

分子诊断参考品/突变基因参考品/融合基因参考品