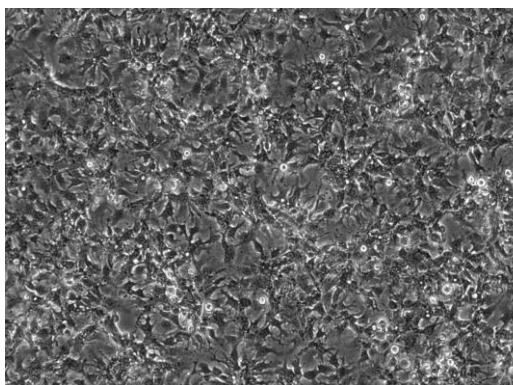


产品使用说明书

鸡肝癌细胞 LMH

货号：TCO-C033

规格：1×10⁶ cells/T25 培养瓶



LMH 是一种原发性肝细胞癌上皮细胞系，由北川智之于 1981 年在日本东京都丰岛区上池袋癌症研究所的北川智之建立。通过长期用二乙基亚硝胺治疗，在雄性来亨鸡的肝脏中诱发了肿瘤结节。

产品说明

细胞名称	鸡肝癌细胞
细胞简称	LMH
种属来源	鸡
组织来源	肝
细胞形态	上皮细胞样
生长特性	贴壁生长
培养体系	培养体系：DMEM/F12+10%FBS（胎牛血清）+1%鸡血清+1%P/S 推荐使用海星配套 LMH 细胞专用培养基，货号：TCO-G033
消化时间	胰蛋白酶-EDTA 消化液（0.25%）含酚红（胰酶）在 37°C 消化 1-2min。 注：不同品牌胰酶不同细胞密度消化时间略有区别，以大部分细胞变圆脱落为准。
注意事项	1. 该细胞贴壁能力较弱，容易脱壁。推荐复苏或传代时可使用提前用 0.1% 明胶包被过的培养瓶/皿。 2. 换液时，注意不要用力摇晃培养瓶/皿，培养基应沿培养瓶/皿壁缓慢加入，避免直接对着细胞吹打。
传代比例	1: 3-1: 6，每 2-3 天换液一次
培养环境	气相：95%空气+5%二氧化碳，温度：37°C
冻存条件	冻存条件：60%基础培养基+30%FBS+10%DMSO 推荐海星 HyCyte® 一步冻存液（即用型、无血清、无需程序降温），货号：GUCP-R201 保存条件：液氮储存
安全性	所有肿瘤细胞和病毒转染的细胞均视为有潜在的生物危害性，建议在二级生物安全台内操作，并做好个人防护。
用途	仅供科研使用

MX538A6-20260603

为科研加速，为工业赋能！



海星商城二维码



公众号二维码

